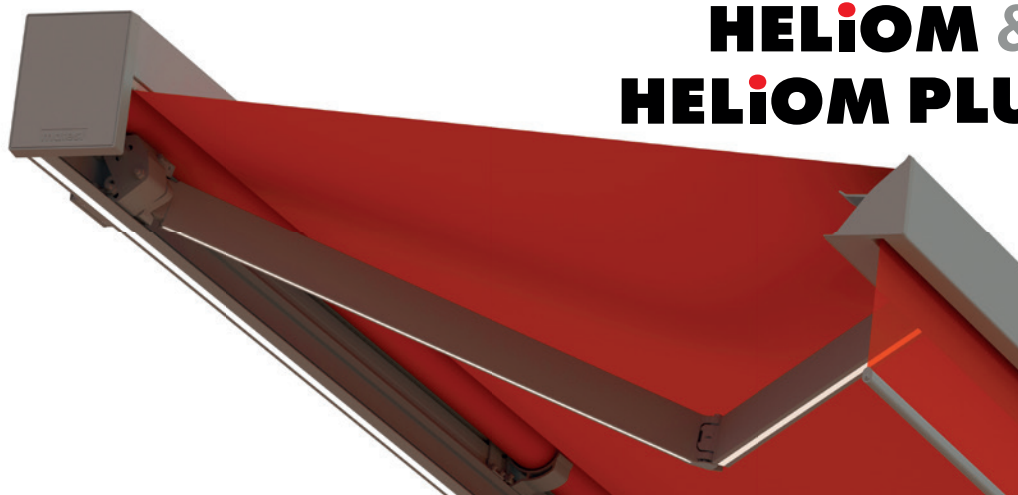


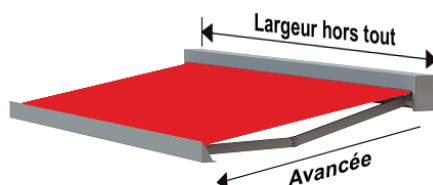
N O U V E A U  
D E S I G N  
Nouveaux LED  
bras et/ou coffre  
100% intégrés

# HELIOM & HELIOM PLUS

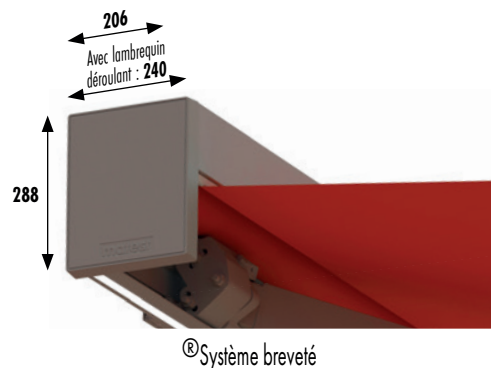


**Largeur hors tout : 2340 à 6000 mm**

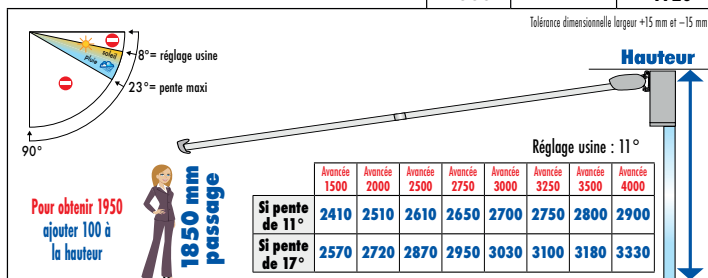
**Avancée maxi 4000**



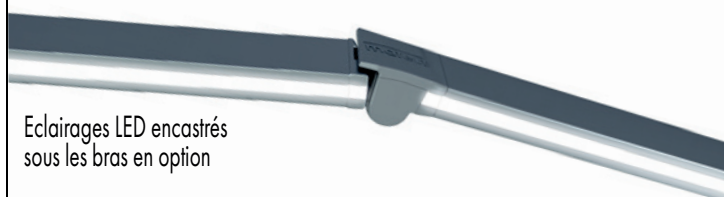
Avancées	HELIOM Largeur mini	HELIOM Plus Largeur mini
1500	2340	—
2000	2840	—
2500	3340	3420
2750	3590	3670
3000	3840	3920
3250	4090	4170
3500	4340	4420
4000	—	4920



®Système breveté



- Nouveaux bras DESIGN et à compensation angulaire  
Puissants ressorts de traction / gaine multi câbles pour une tension optimale de la toile  
HELIOM : bras réf. SB 100 (profil 77 x 35) - HELIOM Plus SB 103 (profil 96 x 39)



- Fixation du store de face compris, pose sous plafond en option

- Tube d'enroulement acier galva Ø85 R
- Barre de charge en alu

- Moteurs et commandes - Câble du moteur 3 ou 10 mètres; SUNEAI iO CSI uniquement 3 mètres  
Automatisme vent : toutes les télécommandes et interrupteur ci-dessous permettent le réglage



## • Couleur de l'armature

Les standards : Blanc RAL 9016 sablé et Gris RAL 7016 sablé  
Les 28 couleurs sablées du nuancier MATEST ou les hors nuancier sablées de chez Akzo Nobel **sans aucune plus-value**  
Bi-Color, exemple bras à la couleur de la toile : en option  
**Nos profilés<sup>®</sup> sont sous label QUALICOAT et QUALIMARINE**  
Armature du store aluminium / Pièces de fonderie aluminium première fusion

## • Toiles acryliques cousues 270 références en stock

290g/m² : DICKSON Orchestra / SATTler / LATIM

## • Lambrequin déroulant à treuil ou motorisé en option sur HELIOM Plus

uniquement avec toiles Solis 86 ou 92 ou Mermet 5500 et avancée maxi 4000  
Avec lambrequins motorisés, télécommande 5 canaux obligatoire

Eclairages LED recommandés avec télécommande 5 canaux à variation

- Eclairage LED encastré sous toute la longueur du coffre (option)
- Eclairage LED encastré sous les bras (option)
- Automatisme "fermeture vent" Eolis 3D wire free (sans fil)  
Fixation instantanée à l'intérieur ou à l'extérieur de la barre de charge

**Classe 2, selon la norme NF EN 13561 - 15-08 (août 2015)**

**Résistance maximale autorisée**, la classe 2 remplace l'ancienne classe 3 de la norme NF EN 13561 - 08-11 de novembre 2008



**Mille fois mieux en ligne**

TORDJMAN *Matest*  
GROUP

Usine principale : 2855 route de la Fènerie  
Parc d'Activités des Oliviers - 06580 PEGOMAS  
Tél. : 04 93 66 67 68 - Fax : 04 93 66 67 65

**matest**  
Stores  
& Pergolas



DATEZ

CODE CLIENT

 C       
**matest**  
Stores

 Remplir au marqueur... et donnez des cotes en millimètres  
 Fax 04 93 66 67 65 ou Tél. 04 93 66 67 68  
 ou commande@matest.fr Pégomas (06)

Entreprise : \_\_\_\_\_ Adresse Siège : \_\_\_\_\_

Code postal : \_\_\_\_\_ Ville : \_\_\_\_\_ Réf. chantier : \_\_\_\_\_

☐ Livraison

☐ Enlèvement Pégomas (06)

Adresse de livraison \_\_\_\_\_

Adresse non remplie = livraison adresse siège

**ATTENTION :** Tout changement d'adresse après commande ou 2ème livraison peut entraîner des frais

☐ **IMPOSSIBLE**
☐ **IMPOSSIBLE** N° de SIRET **obligatoire**

Pour le transporteur : \_\_\_\_\_

Fixe : \_\_\_\_\_

Fax / E-mail : \_\_\_\_\_

 NOTICE DE POSE  
matest.fr coté Pro

Stores coffres

**HELIOM &  
HELIOM PLUS**  
incomparable

 face au store  
moteur ou treuil  
à **GAUCHE**
☐

 face au store  
moteur ou treuil  
à **DROITE**
☐

 Fixation ☐ de face ☐ sous plafond

 Largeur hors tout de 2340 à 6000 

 Avancée **HELIOM** ☐ 1500 ☐ 2000 ☐ 2500 ☐ 2750 ☐ 3000 ☐ 3250 ☐ 3500

 Avancée **HELIOM Plus** ☐ 2500 ☐ 2750 ☐ 3000 ☐ 3250 ☐ 3500 ☐ 4000 **Lambrequin déroulant possible en 4000**  
 L'incomparable (bras et articulations renforcés)

AVANCÉES	LARGEURS mini
1500	2340
2000	2840
2500	3340
2750	3590
3000	3840
3250	4090
3500	4340
4000	4920

 Couleur de l'armature : ☐ RAL 9016 sablé ☐ RAL 7016 sablé ☐ Couleurs sablées du nuancier  Couleurs sablées hors nuancier   
 Exclusivement couleurs sablées

☐ **Bi-Color**, soit 2<sup>ème</sup> couleur pour les BRAS Couleurs sablées du nuancier  Couleurs sablées hors nuancier 

 Manoeuvre ☐ Option câblage 10 mètres tous moteurs filaires ou radio **saut** Sunea iO CSI

☐ Moteur radio SUNEIA iO  
☐ Moteur radio SUNEIA iO CSI avec manivelle de secours **avancée maxi 3500** Cochez la manivelle ci-dessous  
 Télécommande : ☐ Situ 1 iO ☐ Situ 5 iO ☐ aucune télécommande  
☐ Smoove iO ☐ Situ 5 iO à variation (**obligatoire si leds**)

☐ **Manivelle pour treuil de secours :** ☐ 1200 ☐ 1500 ☐ 1800 ☐ 2000 ☐ 2500

☐ **TAHOMA Switch** : toute la maison, stores, volets roulants, etc. : commande à distance avec PC, smartphone ou tablette

 Toile du store ... c'est une suite de chantier, référence : 

 290g maxi : DICKSON : Orchestra ☐ SATTLER : ☐ LATIM : ☐ autre fabricant 

 Référence de la toile de ce store ☐ 

 Lambrequin déroulant en option que sur **HELIOM Plus** (télécommande 5 canaux obligatoire)

☐ Motorisé ☐ Manoeuvre avec treuil et manivelle ☐ à gauche ☐ à droite

 Déroulement 1550 mm : ☐ Mermet 5500 ☐ Soltis 86 ☐ Soltis 92 Réf. toile de la toile mico ajourée 

Automatisme "fermeture vent"

☐ Blanc ☐ Noir ☐ Crème

Eclairage par Leds 100% intégrés sous chaque bras

☐ avec variateur d'intensité iO  
 avec télécommande multicanaux

Eclairage par Leds 100% intégré sous le coffre

☐ avec variateur d'intensité iO  
 avec télécommande multicanaux

Cochez, obligatoire

☐ **COMMANDE**
☐ **DEVIS**

Indications particulières

Cachet ou signature

 Envoi de ce document par  
**FAX ou par MAIL scanné**

Je suis un professionnel de la pose ainsi et j'atteste que c'est mon activité principale, j'ai choisi et vérifié tous les éléments techniques et n'ai besoin d'aucun assistance technique. J'accepte mes conditions générales de vente. Transport effectué sous ma responsabilité, je décline tout produit en présence du chauffeur. Au-delà, indemnisation transporteur impossible. J'accepte que cette commande soit livrée de suite et soit non modifiable / Produits ni repris ni échangés. Commandes en double à quelques minutes, heures ou jours d'intervalle ou bien 1 commande chez TUDONIAN et 1 chez MATEST = 2 paiements

 Document modifié ou ré-envoyé, écrivez au marqueur 2<sup>ème</sup> envoi