

• Largeur hors tout : 1840 à 18000 mm

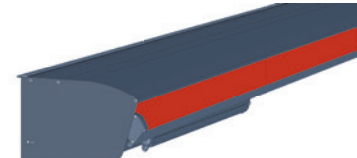
3 bras toujours 2 à gauche et 5 bras 3 à gauche (face au store)

Le lambrequin déroulant
motorisé ou treuil + manivelle de 1200 mm
En option : auvent et joues impossibles en pose plafond

option lambrequin déroulant
déroulant de 950 à 1550 selon Réf. de toile

Avec Lambrequin déroulant : largeur maxi 6000

Avancées	avec 2 bras mini / maxi Mini +70 mm si treuil ou avec moteur de secours 4340 interchangeable	avec 3 bras mini / maxi	avec 4 bras mini / maxi	avec 5 bras mini / maxi	avec 6 bras mini / maxi
1500	1840 à 6000	—	6001 à 12000	—	12001 à 18000
2000	2340 à 6000	—	6001 à 12000	—	12001 à 18000
2500	2840 à 6000	6001 à 6631	6632 à 12000	—	12001 à 18000
2750	3090 à 6000	6001 à 7014	7015 à 12000	—	12001 à 18000
3000	3340 à 6000	6001 à 7426	7427 à 12000	—	12001 à 18000
3250	3590 à 6000	6001 à 7857	7858 à 12000	—	12001 à 18000
3500	3840 à 6000	6001 à 8302	8303 à 12000	12001 à 12619	12620 à 18000
4000	4340 à 6000	6560 à 9222	9223 à 12000	12001 à 14119	14120 à 18000



Auvent et joues en option

90 couleurs

Fabrication en **24** heures

GARANTIE 12 ans

FABRICATION FRANÇAISE

Ce produit sur **PRODEVIS**

Ce produit sur **HERCULEPRO**

Tolérance dimensionnelle largeur +15 mm et -15 mm

0 à 11° = soleil
11 à 37° = soleil et pluie
37° = pente maxi

Hauteur mini

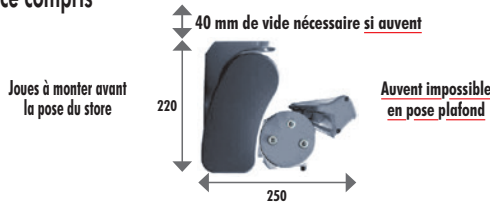
Jusqu'à 6000, réglage usine 11°

Pour obtenir 1850 mm

Avancée	1500	2000	2500	2750	3000	3250	3500	4000
Si pente de 11°	2310	2410	2505	2550	2600	2650	2695	2790
Si pente de 17°	2470	2620	2770	2850	2920	3000	3070	3220

Pour obtenir 1950 ajouter 100 à la hauteur mini

• Fixation du store de face compris sous plafond **en option**



• Auvent et joues de l'auvent en option (impossible en pose plafond)

• Nouveaux bras à compensation angulaire Réf. 9000 pour une tension optimale de la toile

Puissants ressorts de traction / 2 câbles gainés / Profil avant 55 x 28 / arrière 65 x 35
ou super renforcés Réf. 803 pour avancée 3000 et 3500 : en option (compris en 4000)
Profil avant 65 x 35 / arrière 80 x 43 (4 câbles gainés et 2 ou 3 très puissants ressorts)

- Tube d'enroulement Galva Ø78R en option Alu 75F
- Barre de charge en alu 80 x 80 ou sur demande galva Ø50, mais lambrequin non monté
- Tube porteur galva 40 x 40 compris en option Alu

• Moteurs et commandes - Câble du moteur 3 ou 10 mètres, SUNEAIo CSI et SUNEARTS CSI uniquement 3 mètres
Automatisme vent si moteur Radio : toutes les télécommandes et interrupteur ci-dessous permettent le réglage

Moteur Radio SUNILUS iO	Moteur Radio ALTUS RTS	Maxi 6000 et avancée 3500 Moteur avec manivelle de secours Radio SUNEAIo CSI et jusqu'à équipement RTS CSI	Filaire LT	Filaire LT CS
<p> Télécommande SITUO 1 iO ou 5 iO</p> <p> Interrupteur mural radio sans fil Smoothie Origin iO</p> <p> <i>Pos ébranché pose à l'intérieur</i></p> <p> OU SITUO 5 iO à variation</p>	<p> Télécommande SITUO 1 RTS ou 5 RTS</p>	<p> Télécommandes SITUO 1 iO ou 5 iO RTS CSI : SITUO 1 RTS ou 5 RTS</p>	<p> Interrupteur extérieur</p>	<p> Interrupteur intérieur ou extérieur ou avec boîtier récepteur radio RTS</p>

* Selon nos conditions générales de vente aux professionnels.

• Couleur de l'armature

Les standards : Blanc RAL 9010, Beige RAL 1015, Gris RAL 7016 brillant
90 couleurs nuancier MATEST : **sans aucune plus-value**
Bi-Color, bras et barre de charge à la couleur de la toile : en option
Couleurs hors nuancier +72 h : en option

Nos profilés⁽²⁾ sont sous label QUALICOAT et QUALIMARINE
Armature du store aluminium / Pièces de fonderie aluminium première fusion

• Toiles acryliques cousues 270 références en stock

290g/m² : DICKSON Orchestra / SATTLER / LATIM / GIOVANARDI
320g/m² : DICKSON Orchestra Max avancée maxi 3500
330g/m² : DICKSON Opéra avancée maxi 3500
FERRARI micro ajourée, Soltis 86 ou 92 **uniquement pour Lambrequin déroulant**

• Lambrequin fixe compris Droit Grande vague

• Lambrequin déroulant à treuil ou motorisé en option largeur maxi 6000

Avec lambrequins motorisés, télécommande multicanal obligatoire : iO, iO variation ou RTS

• Eclairage par Leds Firelight⁽¹⁾ sous chaque bras

Ultra design et profils à la couleur du store
avec variateur d'intensité : avec moteur iO et télécommande multicanal
Pose ultra-facile également sur tous les stores déjà installés, époxy 90 couleurs ou plus

• Automatisme "fermeture vent" Eolis 3D wire free (sans fil)
Fixation instantanée à l'intérieur ou à l'extérieur de la barre de charge.

Classe 2, selon la norme NF EN 13561 - 15-08 (août 2015)
Résistance maximale autorisée, la classe 2 remplace l'ancienne classe 3 de la norme NF EN 13561 - 08-11 de novembre 2008

Fabrication en 24 heures sauf urgence

ARMATURE DU STORE sans supplément de prix
NUANCIER 90 COULEURS



Fini, toile réglée et juste à poser jusqu'à 6000
au delà, store en 2 ou 3 éléments

DATEZ

CODE CLIENT

matest
Stores

 Remplir au marqueur... et donnez des cotes en millimètres
 Fax 04 93 66 67 65 ou Tél. 04 93 66 67 68
 ou commande@matest.fr Pégomas (06)

Entreprise : _____ Adresse Siège : _____

 Code postal : _____ Ville : _____ Réf. chantier : _____
 Livraison Enlèvement Pégomas (06)

Adresse de livraison
 cocher si impossible  cocher si impossible  N° de SIRET **obligatoire** _____

 Pour le transporteur : Fixe : Fax / E-mail :

 NOTICE DE POSE
 matest.fr coté Pro

 face au store
 manoeuvre
 à GAUCHE

 face au store
 manoeuvre
 à DROITE

 Store fini, toile réglée et
 juste à poser jusqu'à 6000,
 au-delà en 2 ou 3 éléments

 Fixation de face sous plafond **mais impossible avec auvent**

 Largeur hors tout mini de 1840 à 1800 largeurs mini réhaussées si treuil ou avec moteur de secours, voir tableau page précédente

 Avancée 1500 2000 2500 2750 3000 3250 impossible avec lambrequin déroulant 3500 4000 avancée possible avec toile 290g maxi impossible en Max et Opéra

 Bras Réf. 803 (renforcés) possible en avancées 3000 et 3500 compris en 4000 et impossible en 3250

avancée 4000 impossible de 6001 à 6560

 Remplacement barre de charge alu 80 x 80 par galva Ø50 Remplacement tube d'enroulement galva Ø78R par alu 75F

 Remplacement tube 40x40 galva par tube alu Auvent et joues - impossible en pose plafond et en pose façade, 40 mm de vide nécessaire au-dessus

 Couleur de l'armature : RAL 9010 RAL 1015 RAL 9005 90 couleurs nuancier Hors nuancier

 Bi-Color 2^{ème} couleur pour : BRAS : BRAS + BARRE DE CHARGE : 90 couleurs nuancier Hors nuancier
 Armature sans toile avec au choix ci-dessous : moteur ou treuil et manivelle Option câblage 10 mètres tous moteurs sauf Sunea iO CSI et Sunea RTS CSI

 Manoeuvre manuelle avec treuil et manivelle **Cochez la manivelle** / jusqu'à 6000, avancée maxi 4000 / jusqu'à 12000, avancée maxi 3500

 Moteur radio SUNILUS iO Télécommande : Situ 1 iO Situ 5 iO aucune télécommande

 Moteur radio SUNEА iO CSI avec manivelle de secours **maxi : 6000 et avancée 3500** **Cochez la manivelle** Smoove iO Situ 5 iO à variation

 Moteur radio ALTUS RTS (jusqu'à épuisement) Télécommande : Situ 1 RTS Situ 5 RTS aucune télécommande

 Moteur radio SUNEА RTS CSI avec manivelle de secours **maxi : 6000 et avancée 3500** **Cochez la manivelle**
 Moteur filaire LT : interrupteur intérieur interrupteur extérieur pas d'interrupteur

 Moteur filaire avec commande de secours LT CS **Cochez la manivelle** interrupteur intérieur interrupteur extérieur pas d'interrupteur télécommande

 Pour treuil ou treuil de secours : **Cochez la manivelle** 1200 1500 1800 2000 2500 3000

 CONNEXOON (uniquement iO) un ou plusieurs stores, avec ou sans Firelight : commande à distance avec smartphone ou tablette TAHOMA (tous nos moteurs radio) toute la maison, stores, volets roulants, etc. : commande à distance avec smartphone ou tablette

 Toile du store (toile + lambrequin fixe même Réf.) association des couleurs fil et toile par Matest ... c'est une suite de chantier, référence :

 • 290g maxi : DICKSON : Orchestra SATTLER : Elements Lumera LATIM : autre fabricant

 • 360g maxi avancée maxi 3500 en pose sous plafond ou avec auvent : Opéra Orchestra Max

 Référence de la toile de ce store Aucune toile pour le store

 Lambrequin fixe Hauteur : mm généralement 220 à 300 mm

 Droit ourlé ou bordé (galon) ou Lestage du lambrequin fourreau à plat permettant d'y glisser un tube de 15 à 20 mm Grande vague bordé (galon)

 galon Pour la finition bordé (galon), le galon est assorti à la toile ou autre couleur pour le galon :

Lambrequin déroulant maxi 6000 impossible en avancée 3250 / Bras Réf. 803 obligatoires en avancées 3000 et 3500 / Télécommandes Situ 5 iO ou Situ 5 RTS obligatoire

 Manoeuvre : à gauche à droite / motorisé avec treuil+manivelle

 Déroulement 1550 mm Soltis 86 Soltis 92 / Déroulement 1150 mm Orchestra Sattler Latim / Déroulement 950 mm Opéra / Réf. toile / Lambrequin déroulant sans toile

Automatisme "fermeture vent"
 Blanc Noir Gris

Télécommande Situ 1 RTS ou Situ 1 iO du store suffit

Eclairage par Leds sous chaque bras
 sans variateur RTS avec télécommande multicanal

 avec variateur d'intensité iO avec télécommande multicanal

Cochez, obligatoire
 COMMANDE

 DEVIS

TORDJMAN GROUP

Indications particulières

Cachet ou signature

Envoi de ce document par FAX ou par MAIL scanné

Je suis un professionnel de la pose ou de l'entretien et j'atteste que c'est mon activité principale, j'ai choisi et vérifié tous les éléments techniques et n'ai besoin d'aucune assistance technique. J'accepte mes conditions générales de vente. Tout est effectué sous ma responsabilité, je décline toute responsabilité en présence du chauffeur. Au-delà, indemnisation transporteur impossible. J'accepte que cette commande soit livrée de suite et soit non modifiable / Produits ni repris ni échangés. Commandes en double à quelques minutes, heures ou jours d'intervalle ou bien 1 commande chez TORDJMAN et 1 chez MATEST = 2 paiements

 Document modifié ou ré-envoyé, écrivez au marqueur 2^{ème} envoi

Banque d'images et descriptifs produits



En allant sur le lien ci-dessous vous trouverez les dossiers qui contiennent chacun de nos produits

www.tordjmanmetal.fr/doc/

Dans chacun des dossiers de nos produits vous trouverez :

- Une ou plusieurs images de chaque produit
- Un document PDF du produit à l'intérieur duquel vous pouvez récupérer indépendamment chaque élément (photo / dessin / descriptif) et possibilité de supprimer tout marquage, flèche, etc.

Pour récupérer chaque élément du PDF, IMPORTANT : utiliser le logiciel Adobe Illustrator ou Adobe Acrobat Pro

Si nécessaire, transmettez le dossier complet à votre imprimeur ou utilisez le selon vos besoins

Sur ce lien, vous trouverez également un dossier "logos" : en vectoriel et en JPG.
Et une demande d'autorisation que nous devons accepter pour que vous puissiez les utiliser dans certaines conditions (réponse très rapide).